

## ISTRUZIONI D'USO TEMPLATE - SCATOLA OHIO

**ISTRUZIONI**

QUANDO APRIRAI IL FILE DEL TEMPLATE TROVERAI TRE LIVELLI DI LAVORO

**1**
**LIVELLO " TEMPLATE ":**

Lasciare il livello bloccato.

**IL LIVELLO INCLUDE:**
**A**

**LINEE DI TAGLIO:**

Linee di taglio, mantenere tutti gli elementi grafici importanti 3mm all'interno della linea di taglio.

**B**

**LINEE DI PIEGA:**
**C**

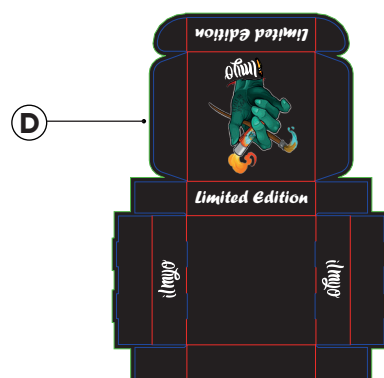
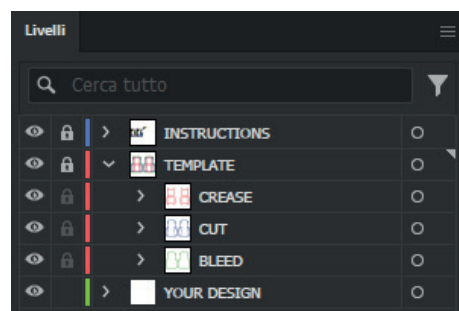
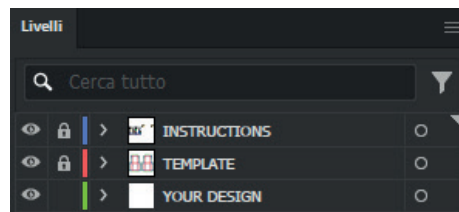
**ABBONDANZA GRAFICA:**
**2**
**LIVELLO YOUR DESIGN:**

Inserisci la tua grafica in questo livello, l'interno della linea verde, corrisponde all'abbondanza dell'area stampabile.


**DESIGN:**

Il file deve essere in formato vettoriale.

- Il file deve essere inserito entro l'area di sicurezza. (example) **D**


**GRAFICA:**

Nel file inviato la grafica deve essere vettoriale o, nel caso di immagini, devono essere allegare o incorporate nel progetto finale.



Nel caso di immagini PNG consigliamo un formato PNG con 300 DPI.


**COLORE:**

 È possibile stampare solo in **CMYK**.

**TESTO:**

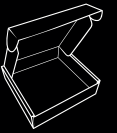
Se è presente del testo nel tuo progetto devi convertirlo in tracciato o allegare i font.


**FORMATO DEL FILE:**

Salva il file in PDF, in alta qualità

- È importante mantenere separati i livelli **TEMPLATE** e **YOUR DESIGN**

 Invia i tuoi file PDF, EPS, AI, PSD, JPG, PNG a: [commerciale@ilmyo.it](mailto:commerciale@ilmyo.it)



TEMPLATE DESIGN INSTRUCTIONS - OHIO BOX

**INSTRUCTIONS**

WHEN OPENING THE TEMPLATE FILE YOU WILL FIND TWO LEVELS OF WORK

1

**LEVEL " TEMPLATE ":**

Leave the level locked.

**THE LEVEL INCLUDES:**

B



**CUT LINES:**

Cut line, safe area all important artwork should be placed at least 3mm inside the cut line.

C



**CREASE LINES:**

D



**OUTSIDE BLEED:**

2

**LEVEL YOUR DESIGN:**

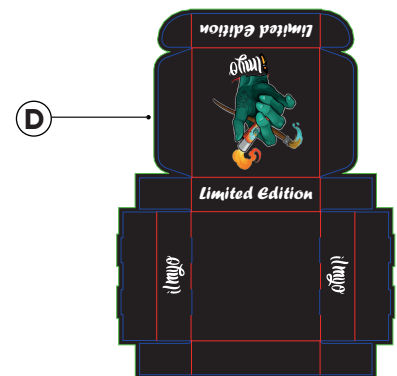
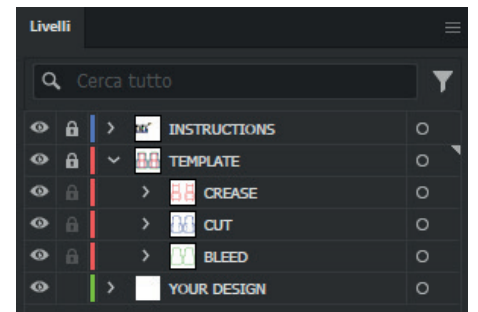
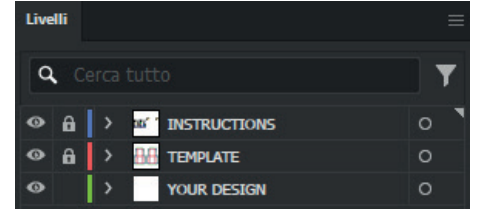
Insert your graphics into the level, inside the red line, it corresponds to the printable area.



**DESIGN:**

The file must be a vector or image.

- The file must be placed inside the safe area. (example) E



**DESIGN IMAGES:**

In the basic file sent by the customer, the graphics must be a **vector** or in the case of **images**, they must be attached or incorporated into the final design.



In the case of PNG images we recommend a png format with 300 DPI



**COLOR MODE:**

Only **CMYK** colours are possible to print



**TEXT:**

If there is text in your design, you need to convert into a text outline.



**FILE FORMATS:**

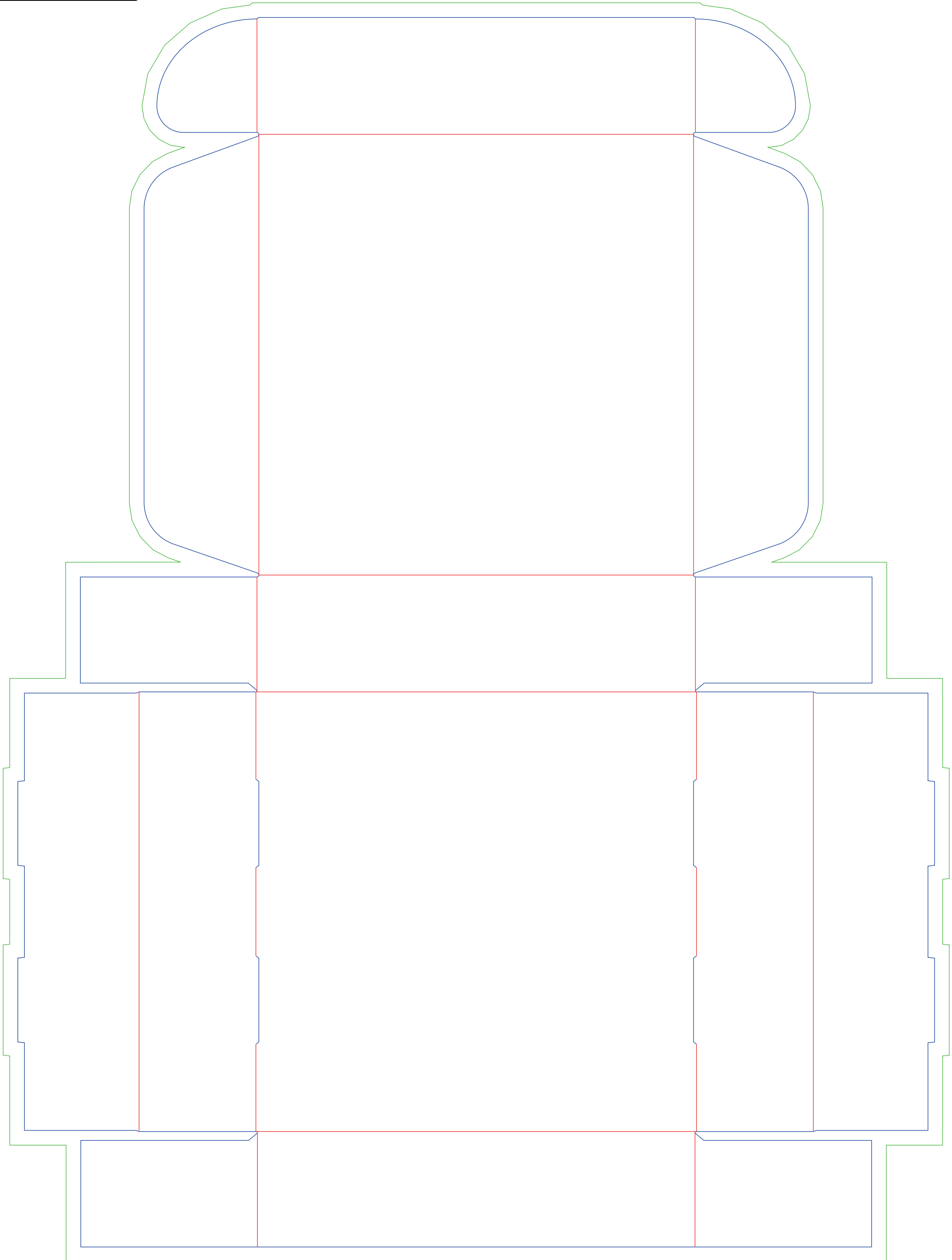
Save the file in pdf in high quality.

- It is important to keep the **TEMPLATE** and **YOUR DESIGN** layers divided

To submit PDF, EPS, AI, PSD, JPG, PNG files at [commerciale@ilmyo.it](mailto:commerciale@ilmyo.it)

**OUTSIDE CUSTOMIZABLE AREA**

**DIRECT PRINTING**



**INSIDE CUSTOMIZABLE AREA**

**DIRECT PRINTING**

