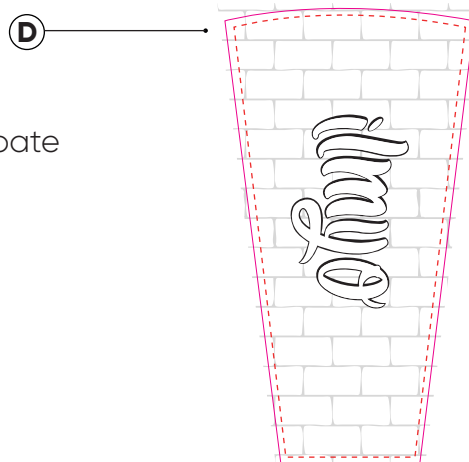
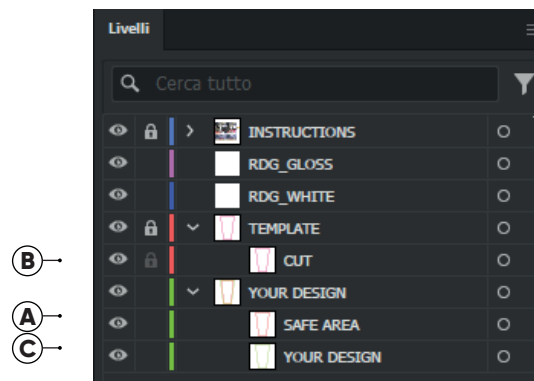
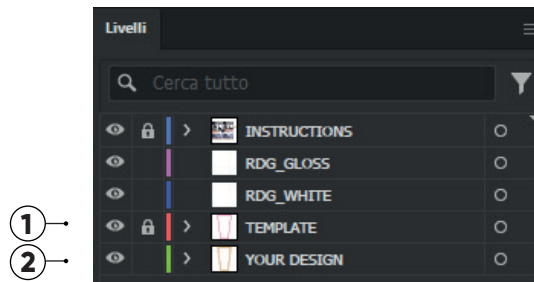


ISTRUZIONI D'USO TEMPLATE - PORTAJOINT STICKER

ISTRUZIONI

QUANDO APRIRAI IL FILE DI TEMPLATE TROVERAI DUE LIVELLI DI LAVORO

- 1 **LEVEL "TEMPLATE":**
Lasciare il livello bloccato.
- A **RED LINE:**
Posizionare la grafica dentro il margine di stampa delimitato dalla linea rossa.
- B **CUT:**
Linea di taglio dell'adesivo
- C **COLOR BACKGROUND:**
Colore di fondo dell'adesivo, da sostituire in base al colore di base del portajoint.
- * **COLORE PLASTICA PORTAJOINT:**
- 2 **LIVELLO YOUR DESIGN:**
Inserisci la tua grafica in questo livello, all'interno della linea di taglio, corrisponde all'area del lavoro finito.
- D **DESIGN:**
Il file deve essere un immagine vettoriale.
 - Il file deve essere inserito all'interno dell'area di sicurezza. (esempio) D
- 3 **LIVELLO "WHITE":**
Inserisci tutte le grafiche che dovranno essere stampate utilizzando il campione colore **RDG_WHITE**.
 - ⚠ **Negli elementi non coperti dal RDG_WHITE, i colori non risulteranno coprenti.**
 - ⚠ **LIVELLO SOLO PER OLOGRAFICO E GLOW IN THE DARK**
- 4 **LIVELLO "GLOSS":**
Aggiungi le parti di grafica a cui venga applicata la finitura lucida utilizzando il campione **RDG_GLOSS**.



DESIGN IMAGES:

Nei file forniti dai clienti, le grafiche devono essere **vettoriali**, oppure, nel caso di **immagini raster**, devono essere incorporate all'interno del file.



Nel caso di immagini in formato PNG raccomandiamo una risoluzione di 300 DPI



IMPOSTAZIONI COLORE:

È possibile stampare solo colori **CMYK**.



TESTI:

Nel caso siano presenti testi all'interno del file, è necessario convertirli in traccati.



FORMATO FILE:

Salvare il file in formato PDF per stampa di alta qualità.

- È molto importante mantenere i livelli **TEMPLATE** e **YOUR DESIGN** divisi.

Invia i tuoi file PDF, EPS, AI, PSD, JPG, PNG a: commerciale@ilmyo.it

TEMPLATE DESIGN INSTRUCTIONS - PLASTIC JOINT HOLDER STICKER

INSTRUCTIONS

WHEN OPENING THE TEMPLATE FILE YOU WILL FIND TWO LEVELS OF WORK

1

LEVEL " TEMPLATE ":

Leave the level locked.

A



RED LINE:

Safe area all important works of art must be placed within the red line.

B



CUT:

Stickers cutting line.

C



COLOR BACKGROUND:

Background color of the sticker, to be changed according to the color of the chosen joint holder.

*



COLOR PLASTIC JOINT HOLDER:



2



LEVEL YOUR DESIGN:

Insert your graphics into the level, inside the red line, it corresponds to the printable area.

D



DESIGN:

The file must be a vector or image.

- The file must be placed inside the safe area. (example) **D**

3

LEVEL WHITE:

Insert all your graphics into the level adding the **RDG_WHITE** color sample to all the printable elements.

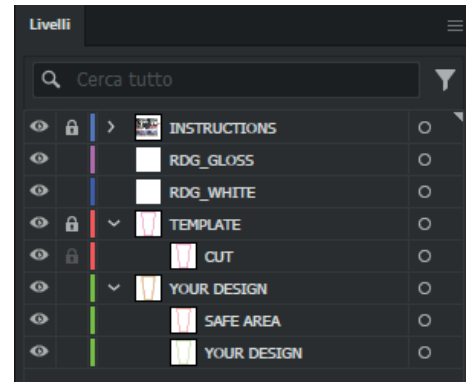
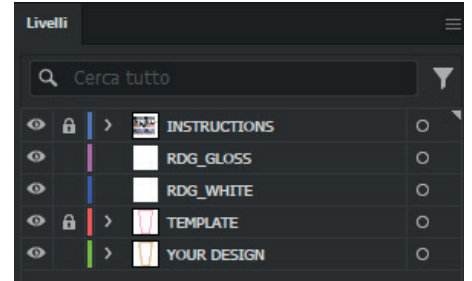
⚠ In the elements without white, the colours are not opaque.

⚠ ONLY FOR HOLOGRAPHIC AND GLOW IN THE DARK

4

LEVEL GLOSS:

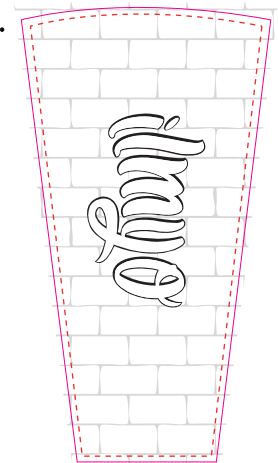
Add the graphics you want to apply the glossy finish with the **RDG_GLOSS** color sample.



1
2

B
A
C

D



DESIGN IMAGES:

In the basic file sent by the customer, the graphics must be a **vector** or in the case of **images**, they must be attached or incorporated into the final design.



In the case of PNG images we recommend a png format with 300 DPI



COLOR MODE:

Only **CMYK** colours are possible to print.



TEXT:

If there is text in your design, you need to convert into a text outline.



FILE FORMATS:

Save the file in pdf in high quality.

- It is important to keep the **template** and **graphics** layers divided

To submit PDF, EPS, AI, PSD, JPG, PNG files at commerciale@ilmyo.it

PLASTIC JOINT HOLDER

STANDARD MODEL

