



TEMPLATE DESIGN INSTRUCTIONS - ROUND GLASS JAR 2,5g

INSTRUCTIONS

WHEN OPENING THE TEMPLATE FILE YOU WILL FIND FOUR LEVELS OF WORK

PRINTING CUSTOMIZATION

① **LEVEL " TEMPLATE ":**
Leave the level locked.

A **RED LINE:**
Safe area all important works of art must be placed within the red line.

② **LEVEL YOUR DESIGN:**
Insert your graphics into the level, inside the green line, it corresponds to the printable area.

B **TEMPLATE:**

- **SIDE LABEL** (18,7cm L x 8,5cm h)
Extend the background inside the working area, over the CUT line.
- **CAP** (∅ 5,95cm)
The blue line indicates the external diameter of the cap.

⚠ Insert your graphic inside the green line of the CAP DESIGN. ②

C **DESIGN:**
The file must be a vector or image.

- The file must be placed inside the safe area. (example) D

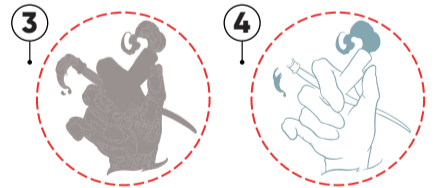
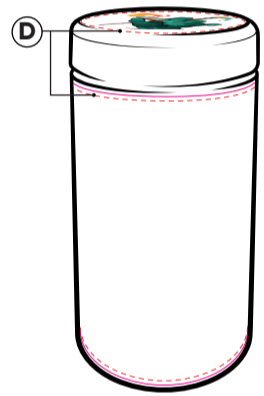
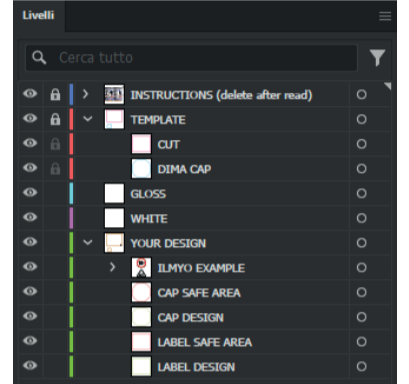
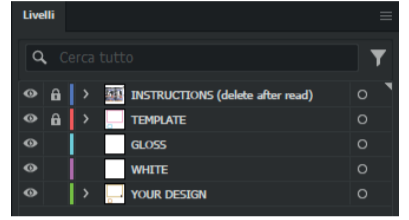
③ **LEVEL WHITE:**
Insert all your graphics into the level adding the **RDG_WHITE** color sample to all the printable elements.

⚠ **In the elements without white, the colours are not opaque.**

⚠ **If you have selected the holographic-based label, insert the sample in the elements where you want to exclude the effect**

④ **LEVEL GLOSS:**
Add the graphics you want to apply the glossy finish with the **RDG_GLOSS** color sample.

⚠ **ATTENTION:** Do not use PANTONE® colours.



DESIGN IMAGES:

In the basic file sent by the customer, the graphics must be a **vector** or in the case of **images**, they must be attached or incorporated into the final design.
In the case of PNG images we recommend a png format with 300 DPI



COLOR MODE:

Only **CMYK** colours are possible to print.



TEXT:

If there is text in your design, you need to convert into a text outline.



FILE FORMATS:

Save the file in pdf in high quality.

- It is important to keep the **template** and **graphics** layers divided

To submit PDF, EPS, AI, PSD, JPG, PNG files at: commerciale@ilmyo.it



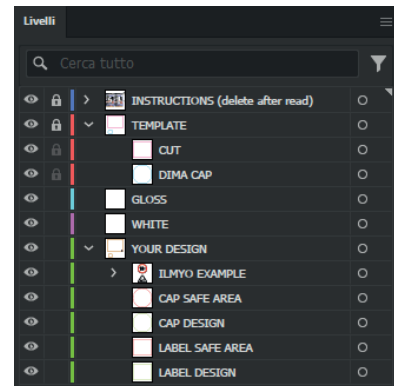
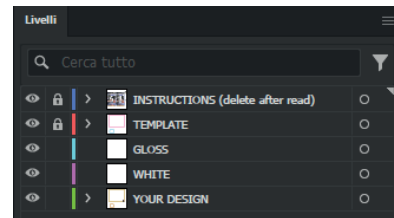
ISTRUZIONI D'USO TEMPLATE - BARATTOLO VETRO TONDO 200ml

ISTRUZIONI

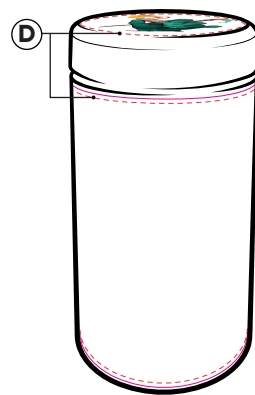
QUANDO APRI IL FILE TEMPLATE TROVERAI QUATTRO LIVELLI DI LAVORO

PERSONALIZZAZIONE STAMPA

- ① **LIVELLO "TEMPLATE":**
Lasciare il livello bloccato.
- Ⓐ **SAFE AREA:**
Posizionare le parti importanti della grafica dentro la Safe Area delimitata dalla linea rossa.
- ② **LIVELLO "YOUR DESIGN":**
Inserisci la grafica in questo livello, all'interno della linea verde, questa corrisponde all'area di stampa.
- Ⓑ **TEMPLATE:**
 - **ETICHETTA LATERALE** (18,7cm L x 8,5cm h)
Estendi lo sfondo all'interno dell'area di lavoro oltre la linea CUT ; questa indica la linea di taglio dell'etichetta.
 - **TAPPO** (∅ 5,95cm)
La linea azzurra indica il diametro esterno del tappo.
 - ⚠ Inserisci la tua grafica all'interno della linea verde CAP DESIGN. ②



- Ⓒ **DESIGN:**
 - Il file deve essere un immagine vettoriale.
 - Il file deve essere inserito dentro il margine di sicurezza. (esempio) Ⓓ
- ③ **LIVELLO "WHITE":**
Inserisci tutte le grafiche che dovranno essere stampate utilizzando il campione colore **RDG_WHITE**.
⚠ **Negli elementi non coperti dal RDG_WHITE, i colori non risulteranno coprenti.**
⚠ **Se hai selezionato l'etichetta a base olografica, inserisci il campione negli elementi in cui vuoi escludere l'effetto**
- ④ **LIVELLO "GLOSS":**
Aggiungi le parti di grafica a cui venga applicata la finitura lucida utilizzando il campione **RDG_GLOSS**.



⚠ **ATTENZIONE:** Non utilizzare tinte PANTONE®



DESIGN IMAGES:

Nei file forniti dai clienti, le grafiche devono essere **vettoriali**, oppure, nel caso di **immagini raster**, devono essere incorporate all'interno del file.



Nel caso di immagini in formato PNG raccomandiamo una risoluzione di 300 DPI



IMPOSTAZIONI COLORE:

È possibile stampare solo colori **CMYK**.



TESTI:

Nel caso siano presenti testi all'interno del file, è necessario convertirli in tracciati.



FORMATO FILE:

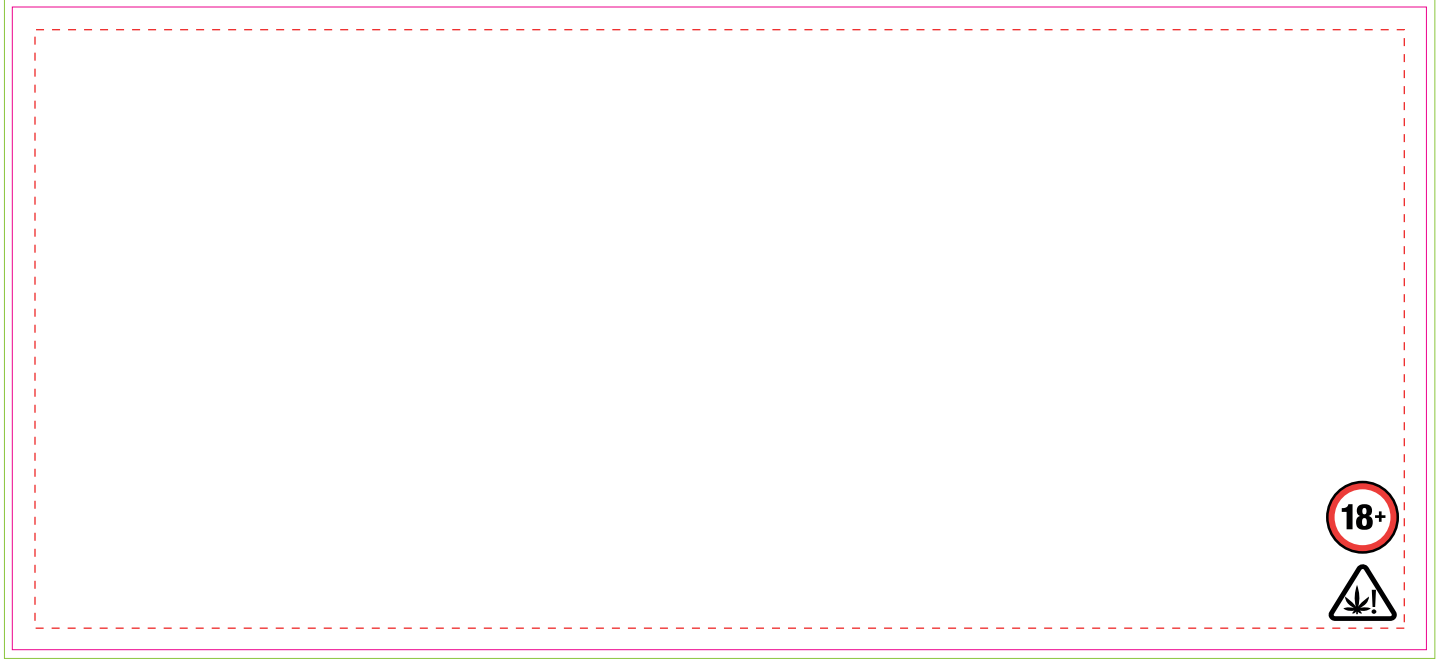
Salvare il file in formato PDF per stampa di alta qualità.

- È molto importante mantenere i livelli **TEMPLATE** e **YOUR DESIGN** divisi.

Invia i tuoi file PDF, EPS, AI, PSD, JPG, PNG a: commerciale@ilmyo.it

GLASS JAR - 2.5g

- **LABEL** (18,7cm L x 8,5cm h)



- **CAP** (∅ 5,95cm)

