

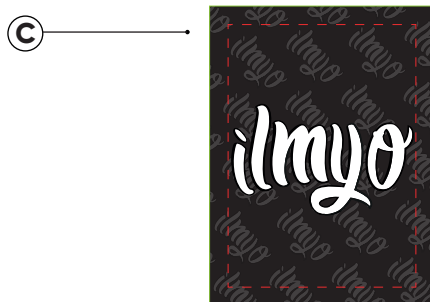
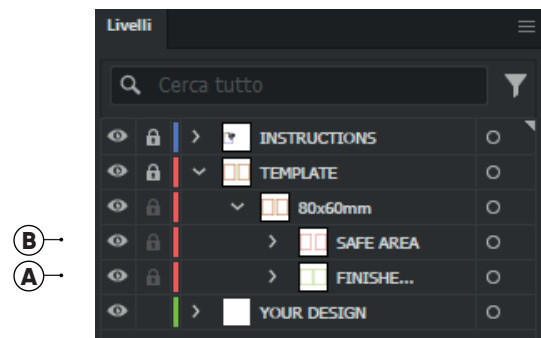
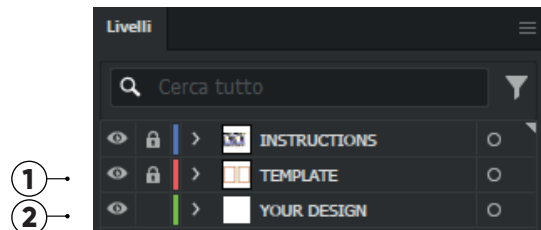


ISTRUZIONI D'USO TEMPLATE - BUSTINE STAMPA DIGITALE

ISTRUZIONI

QUANDO APRIRAI IL FILE DI TEMPLATE TROVERAI DUE LIVELLI DI LAVORO

- ① **LEVEL " TEMPLATE ":**
Lasciare il livello bloccato.
- Ⓐ **FINISHED PRODUCT:**
La linea indica il prodotto finito.
- Ⓑ **SAFE AREA:**
Mantenere i testi e le parti importanti della grafica all'interno di questo margine.
- ② **LIVELLO YOUR DESIGN:**
Inserisci la tua grafica in questo livello, all'interno della linea verde, corrisponde all'area del lavoro finito.
- DESIGN:**
Il file deve essere un immagine vettoriale.
 - Il file deve essere inserito all'interno dell'area di sicurezza. (esempio) Ⓒ


DESIGN IMAGES:

 Nei file forniti dai clienti, le grafiche devono essere **vettoriali**, oppure, nel caso di **immagini raster**, devono essere incorporate all'interno del file.


Nel caso di immagini in formato PNG raccomandiamo una risoluzione di 300 DPI


IMPOSTAZIONI COLORE:

 È possibile stampare solo colori **CMYK**.

TESTI:

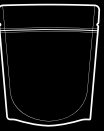
Nel caso siano presenti testi all'interno del file, è necessario convertirli in traccianti.


FORMATO FILE:

Salvare il file in formato PDF per stampa di alta qualità.

- È molto importante mantenere i livelli **TEMPLATE** e **YOUR DESIGN** divisi.

 Invia i tuoi file PDF, EPS, AI, PSD, JPG, PNG a: commerciale@ilmyo.it

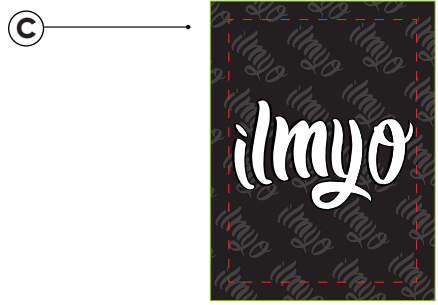
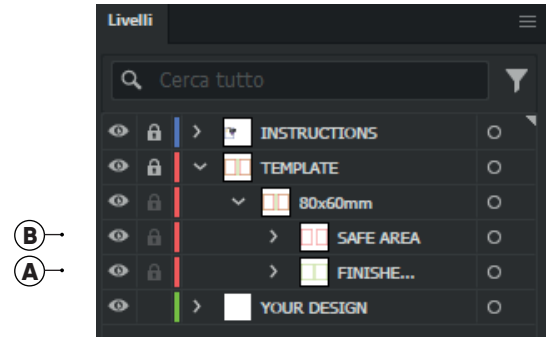
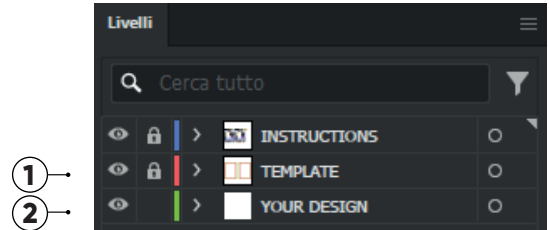


TEMPLATE DESIGN INSTRUCTIONS - DIGITAL PRINT BAG

INSTRUCTIONS

WHEN OPENING THE TEMPLATE FILE YOU WILL FIND TWO LEVELS OF WORK

- ① **LEVEL " TEMPLATE ":**
Leave the level locked.
- Ⓐ **FINISHED PRODUCT:**
Indicates the finished product.
- Ⓑ **SAFE AREA:**
Keep text and important graphics within this margin.
- ② **LIVELLO YOUR DESIGN:**
Insert your graphics into the level, inside the green line, it corresponds to the printable area.
- DESIGN:**
The file must be a vector or image.
 - The file must be placed inside the safe area. (example) Ⓒ



DESIGN IMAGES:
In the basic file sent by the customer, the graphics must be a **vector** or in the case of **images**, they must be attached or incorporated into the final design.
In the case of PNG images we recommend a png format with 300 DPI

COLOR MODE:
Only **CMYK** colours are possible to print.

TEXT:
If there is text in your design, you need to convert into a text outline.

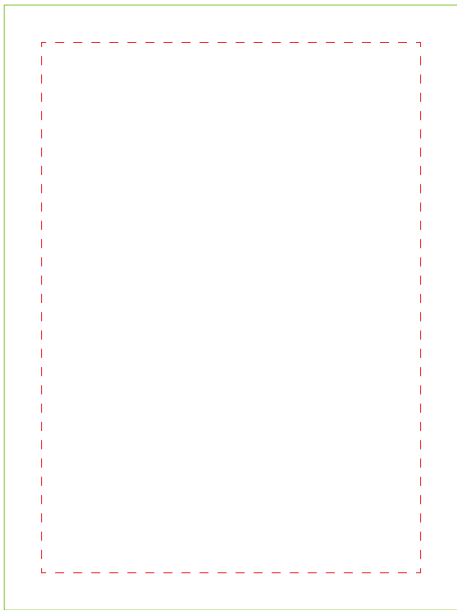
FILE FORMATS:
Save the file in pdf in high quality.
• It is important to keep the **template** and **graphics** layers divided

To submit PDF, EPS, AI, PSD, JPG, PNG files at commerciale@ilmyo.it

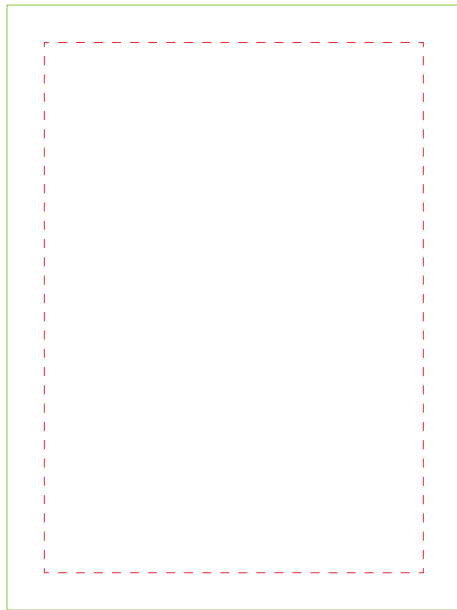
DIGITAL BAG

80x60mm

FRONT



BACK



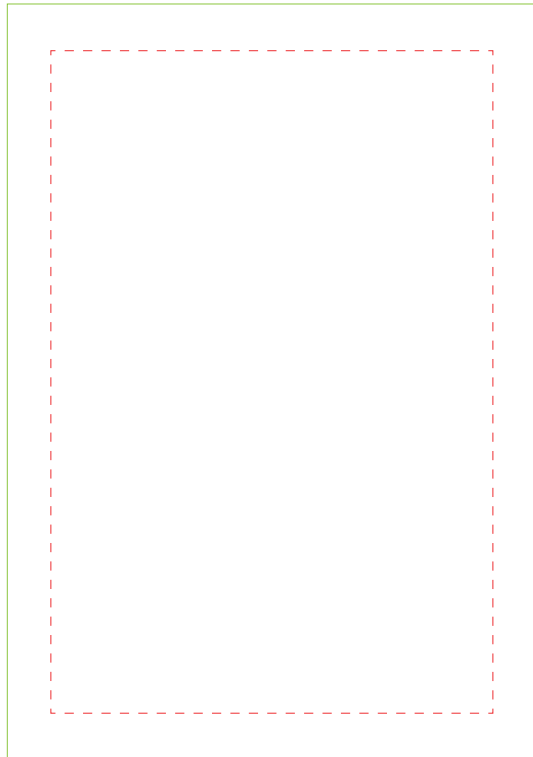
DIGITAL BAG

100x70mm

FRONT



BACK



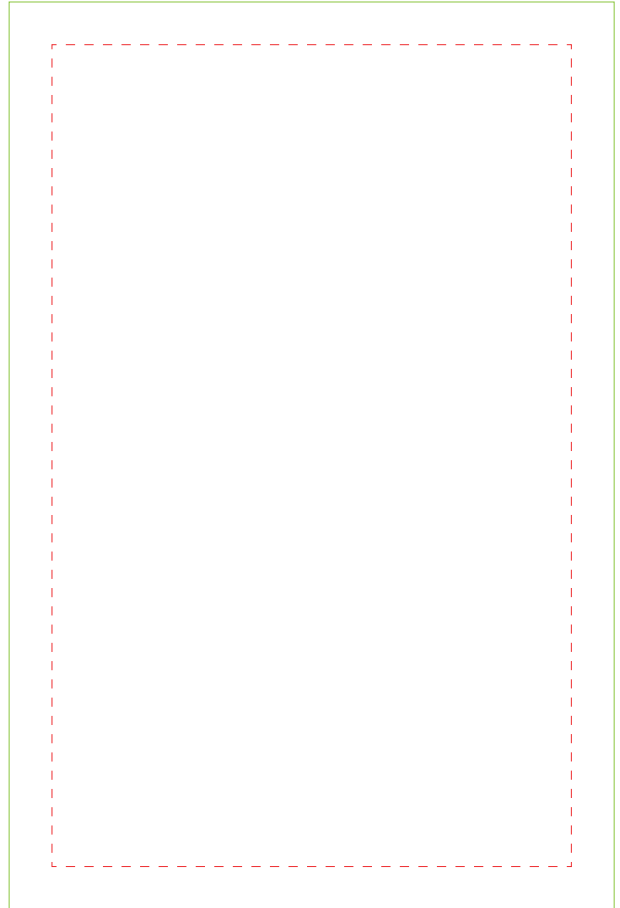
DIGITAL BAG

120x80mm

FRONT



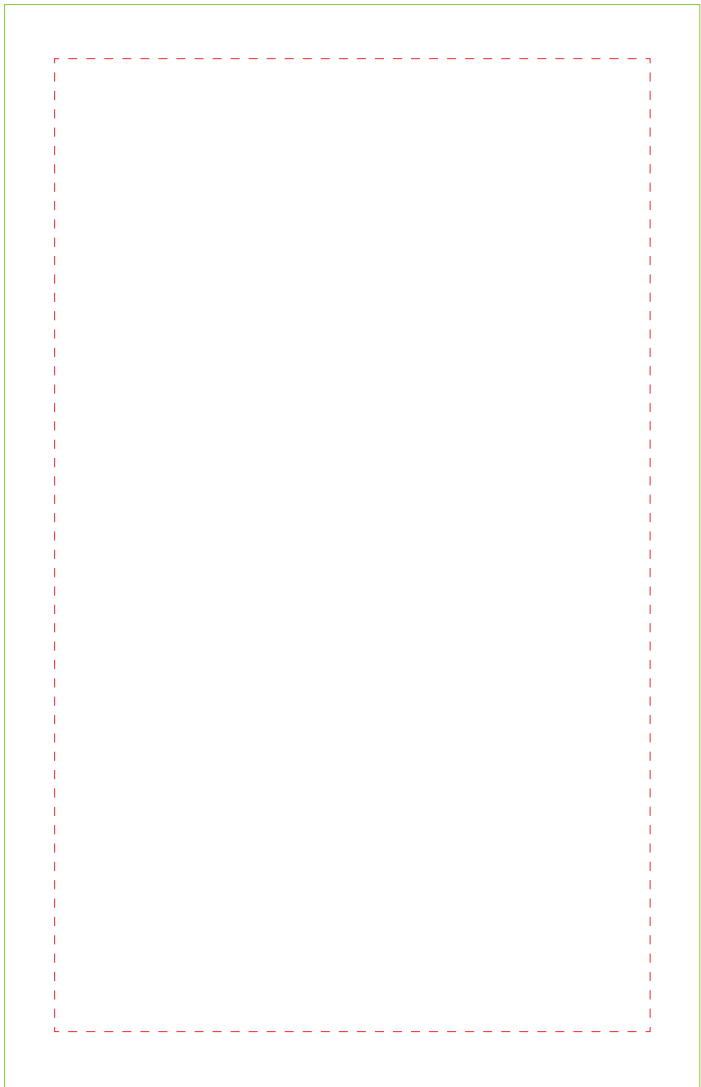
BACK



FRONT



BACK



FRONT



BACK

